

2015年8月份电解铝市场评述及后市展望

北京安泰科信息开发有限公司 陈欢

1、国内外铝价走势

2015年8月，国际铝价震荡下跌。月初受美元升息预期升温影响，美元持续走强，伦铝受挫，多次刷新2009年6月以来的低位。随后受中国铝半成品出口下降影响，伦铝大幅反弹。然而，由于人民币的贬值，引发市场担忧中国铝出口量进一步增加导致国际市场供应过剩加剧，加之美元走强影响，伦铝价格大幅下滑，并创自2009年6月以来的新低1506美元/吨。时至月末，国内外宏观消息面改善且市场对于行业基本面向好预期有所回升，伦铝在经过一轮窄幅震荡调整后，大幅反弹至1616.5美元/吨。

截至2015年8月28日，LME三月期铝收于1605美元/吨，环比下降0.93%。2015年8月，LME当月合约平均价为1539美元/吨，较上个月下跌6.04%，三个月合约平均价为1570美元/吨，较上个月下跌6.49%。截至2015年8月底，LME铝库存量为2,276,075吨，较上个月下降160,900吨。



图1 LME 三个月期铝价格走势

2015年8月，国内铝价亦呈现震荡下跌态势。月初，受PMI值创两年新低影响，市场负面情绪浓厚，沪铝震荡下调。随后，受人民币贬值影响，国内铝价出现明显反弹。之后，国内铝价在美联储加息预期升温及国内宏观经济下行影响下重回下降通道，仅在中国政府再度降准降息带动宏观消息面回暖时，铝价跟随其他商品价格一道反弹。

截至2015年8月31日，SHFE三月期铝收于11890元/吨，环比下降2.98%。2015年8

月份，SHFE 期铝当月合约平均价为 12180 元/吨，较上个月下降 2.54%，三个月合约平均价为 12210 元/吨，较上个月下跌 2.23%。



图 2 上海期货交易所三个月合约连续走势图

表 1 国内外期货交易所铝加权平均价 LME: 美元/吨 SHFE: 元/吨

	LME 现货价	LME 三月期价	SHFE 现货月价	SHFE 三月期价
2014 年 3 月	1703	1746	13133	13287
2014 年 4 月	1809	1847	12843	13007
2014 年 5 月	1749	1791	13235	13449
2014 年 6 月	1834	1869	13322	13533
2014 年 7 月	1945	1967	13437	13608
2014 年 8 月	2030	2038	13963	14083
2014 年 9 月	1992	2023	14478	14643
2014 年 10 月	1938	1956	14097	14002
2014 年 11 月	2054	2041	13728	13865
2014 年 12 月	1913	1929	13517	13511
2015 年 1 月	1808	1822	12939	12936
2015 年 2 月	1820	1837	12870	13024
2015 年 3 月	1772	1781	12954	13021
2015 年 4 月	1817	1808	13255	13258

	LME 现货价	LME 三月期价	SHFE 现货月价	SHFE 三月期价
2015 年 5 月	1805	1838	13259	13363
2015 年 6 月	1683	1723	13008	13081
2015 年 7 月	1638	1679	12498	12488
2015 年 8 月	1539	1570	12180	12210
环比	-6.04%	-6.49%	-2.54%	-2.23%

数据来源：LME、SHFE、安泰科

2、国内外电解铝生产情况

受铝价下跌等因素影响，世纪铝业于 8 月开始关闭其位于西弗吉尼亚州的 Ravenswood 冶炼厂；俄铝联合公司也于月底表示考虑削减 20 万吨年产能，原定于 6 月开启的新的 Boguchansk 冶炼厂，现在定于今年下半年投产。

根据国际铝业协会的统计，2015 年 7 月份中国之外地区的原铝产量为 219.6 万吨，同比上涨 2.3%；日均产量 7.08 万吨，环比下降 0.98%；2015 年 1-7 月国外原铝累计产量 854.3 万吨，同比上涨 2.4%。

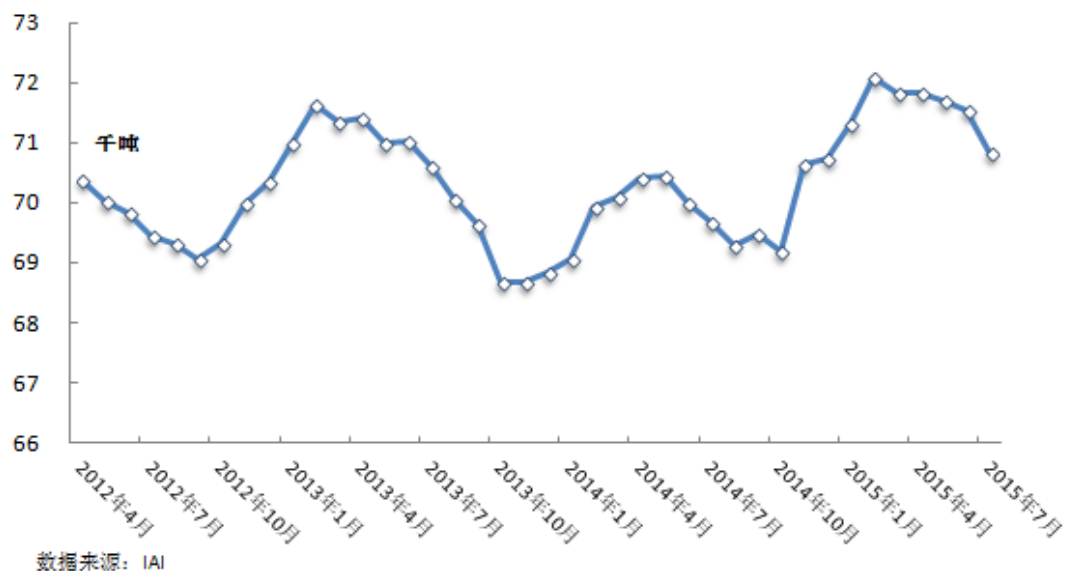


图 3 中国之外地区原铝日均产量 (单位: 千吨)

铝价持续低迷，企业经营压力不断攀升，电解铝企业持续减产，其中，天泰铝业关闭产能 10 万吨。并有多数企业表示纷纷表示将会以提前大修电解槽等方式适当减少电解铝产量。安泰科初步统计，近期将关闭产能约 240 万吨。

2015 年 7 月，中国原铝产量仍处高位。根据安泰科统计，2015 年 7 月中国原铝产量达

到 269.7 万吨, 环比增长 1.97%, 同比增长 15.9%; 2015 年 1-7 月中国原铝累计产量达到 1811.5 万吨, 同比增长 13.43%。



图 4 中国原铝月度折年率产量 (单位: 万吨)

3、铝产品进出口情况

2015 年 7 月, 中国原铝进口量继续回升。据海关统计, 7 月原铝进口量为 1.55 万吨, 环比大幅上涨 118.7%, 同比增长 10.24%, 1-7 月累计进口量 6.94 万吨, 同比下降 71.25%; 7 月原铝出口量仅为 0.16 万吨, 环比大幅上涨 83.09%, 同比下降 79.56%, 1-7 月累计出口量 2.20 万吨, 同比下降 67.74%。

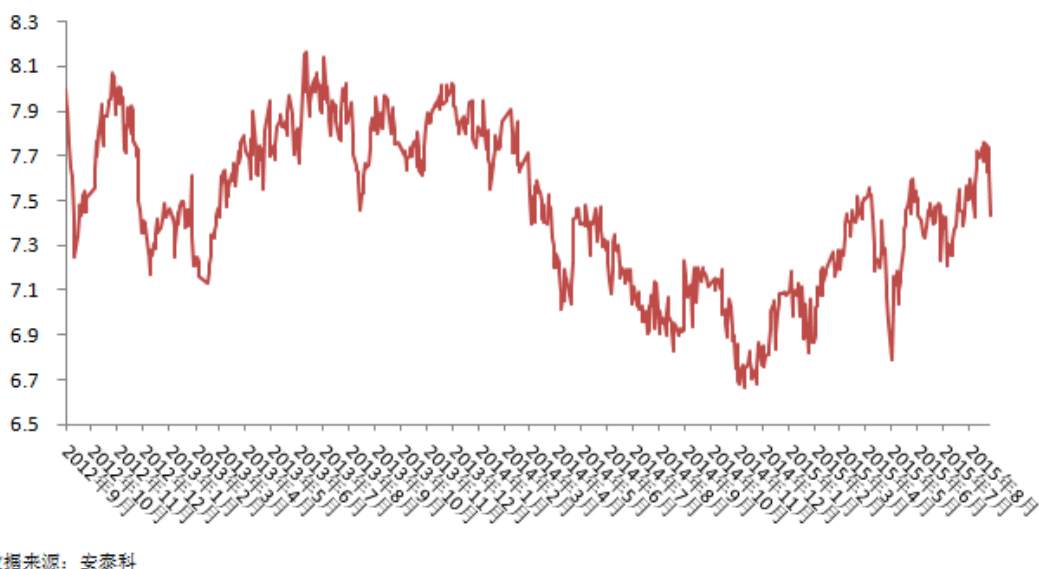
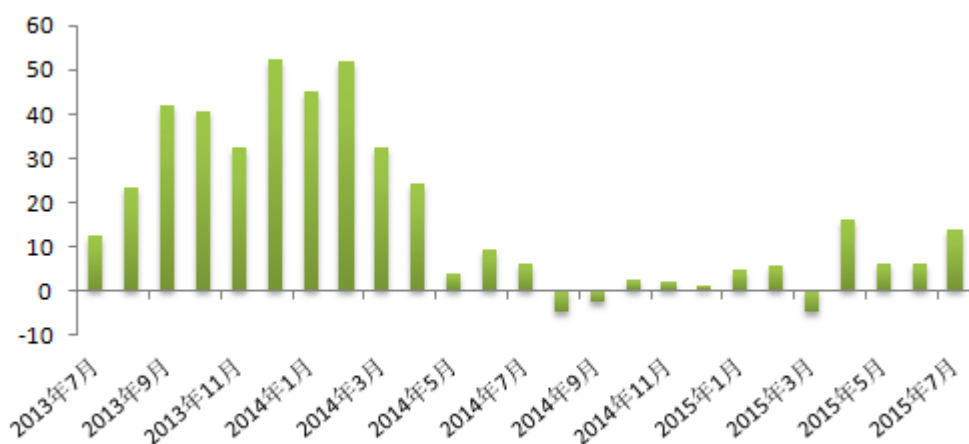


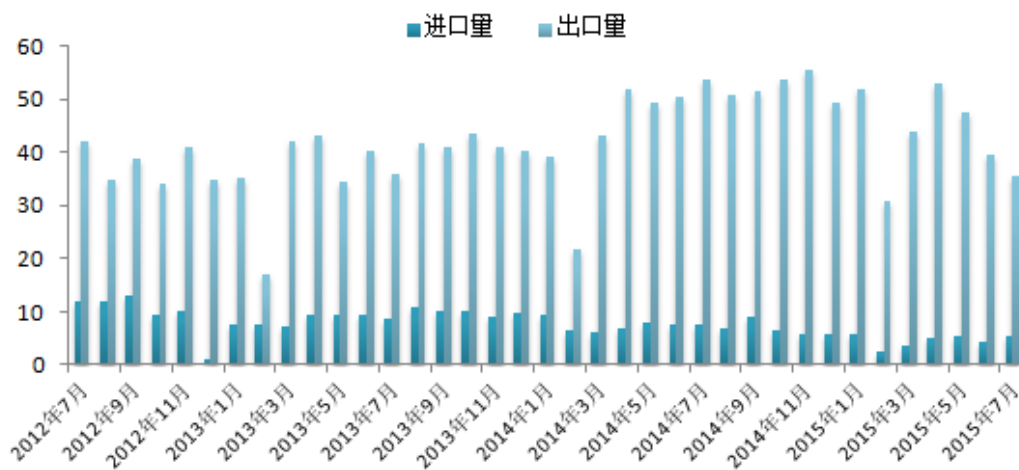
图 5 沪伦比值



数据来源: 中国海关

图6 中国原铝净进口量 (单位: 千吨)

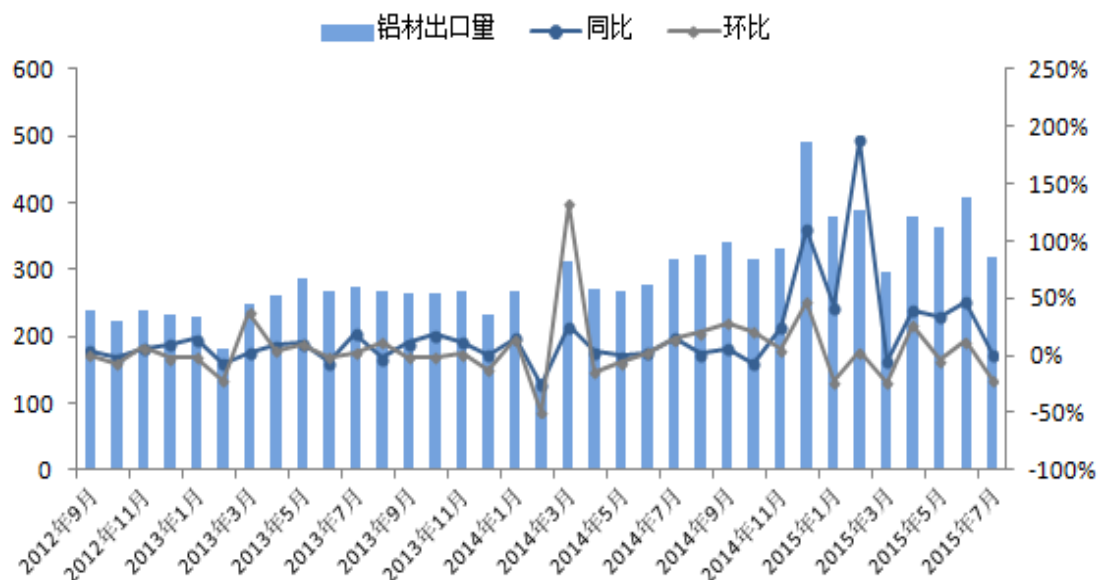
近段时间, 中国铝合金出口持续下降。7月中国进口铝合金 0.5 万吨, 环比增长 23.13%, 同比下降 31.53%, 1-7 月份累计进口铝合金 3.2 万吨, 同比下降 38.73%; 7月中国出口铝合金 3.6 万吨, 环比下降 10.58%, 同比大幅下降 34.01%, 1-7 月累计出口铝合金 30.3 万吨, 同比下降 2.27%。



数据来源: 中国海关

图7 中国铝合金进出口量 (单位: 千吨)

2015年7月, 在国内外比价影响下, 中国铝材出口明显回落。据海关统计, 7月铝材出口量为 32 万吨, 环比下降 22.0%, 同比增长 0.3%, 1-7 月铝材累计出口 254 万吨, 同比增长 36.8%。7月铝材进口量为 4.44 万吨, 环比增长 15.9%, 同比小幅增长 0.1%, 1-7 月铝材累计进口量为 27.5 万吨, 同比下降 4.7%。



数据来源：中国海关

图8 中国铝材出口量（单位：千吨）

表2 2015年7月中国铝产品进出口统计 单位：万吨

产品种类	进口			出口		
	7月	同比(%)	年初迄今同比(%)	7月	同比(%)	年初迄今同比(%)
原铝	1.55	10.2	-71.3	0.16	-79.6	-67.7
铝合金	0.53	-31.5	-39.2	3.55	34.1	2.2
铝材	4.44	0.1	-4.7	32.0	0.3	36.8

数据来源：中国海关、安泰科

4、中国原铝市场供需平衡

2015年8月，国内原铝消费持续低迷态势。从原铝各主要消费领域来看，汽车产量、家电产品、电网投资及房地产数据新开工、竣工面积表现不佳。

根据国家统计局最新公布的房地产相关数据显示，2015年1-7月份，全国房地产开发投资52562亿元，同比增长4.3%，增速比去年全年回落6.2%。2015年1-7月份，房地产开发企业房屋施工面积同比增长3.4%，增速比去年全年回落5.8个百分点；房屋新开工面积同比下降16.8%；房屋竣工面积同比下降13.1%。

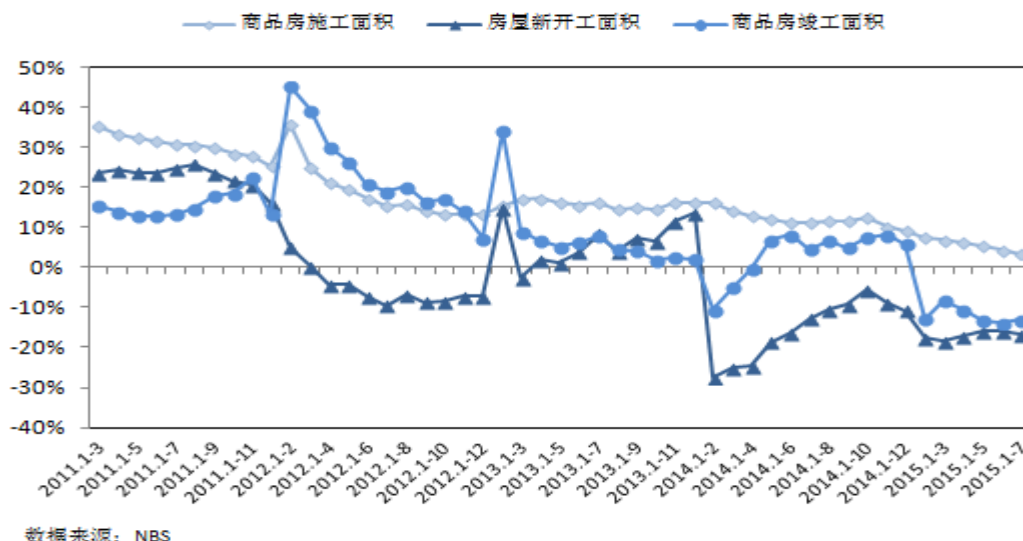


图9 中国房地产相关数据

2015年1-7月,全国发电设备累计平均利用小时为2293小时,同比减少188小时。其中,水电设备平均利用小时为1911小时,增长59小时;火电设备平均利用小时为2531小时,减少259小时。2015年1-7月,电网基本建设投资完成额1932亿元,同比下降1.33%,电子电力领域铝消费表现不佳。

2015年1-7月,中国主要家电产品表现依旧疲软。据统计,1-7月,中国空调产量同比增长2.4%,家用洗衣机产量同比增长2.5%,家用电冰箱产量同比下降1.2%。

2015年7月,中国汽车产销环比下滑明显。据中汽协统计数据,7月中国汽车产量达151.80万辆,环比下降17.99%,同比下降11.76%;其中乘用车产量为130.13万辆,环比下降18.03%,同比下降11.64%;商用车产量为21.67万辆,环比下降17.73%,同比下降12.49%。2015年1-7月,汽车产销1361.27万辆和1335.33万辆,同比增长0.80%和0.39%。

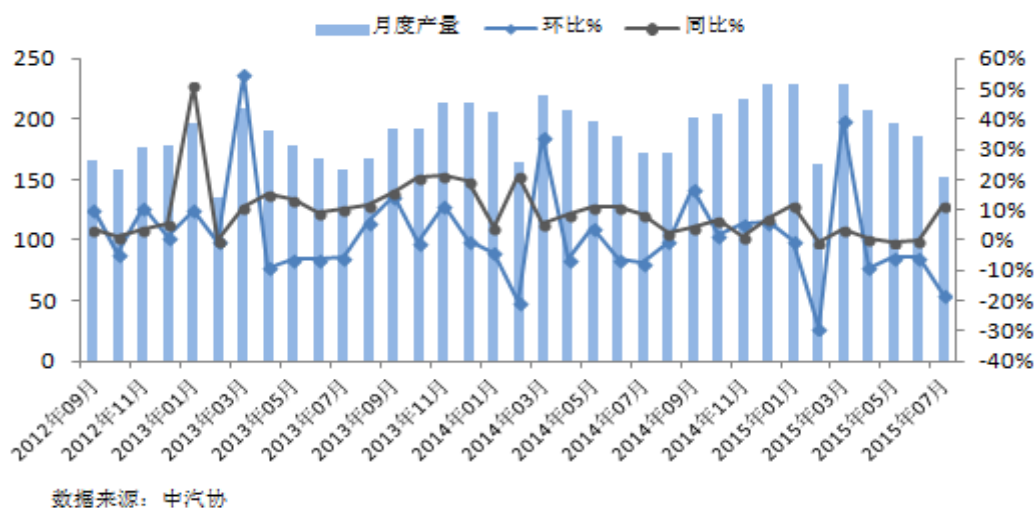


图10 中国汽车产量 (单位: 万辆)

总体来看，在经济形势低迷及传统消费淡季等因素的影响下，2015年8月国内原铝消费表现不佳；与此同时，原铝产量仍处高位，一定程度上加剧市场供应压力，但在库存融资、铝材出口表现良好等因素带动下，市场供求矛盾有所缓解。安泰科预计2015年8月中国原铝市场将延续紧平衡格局。

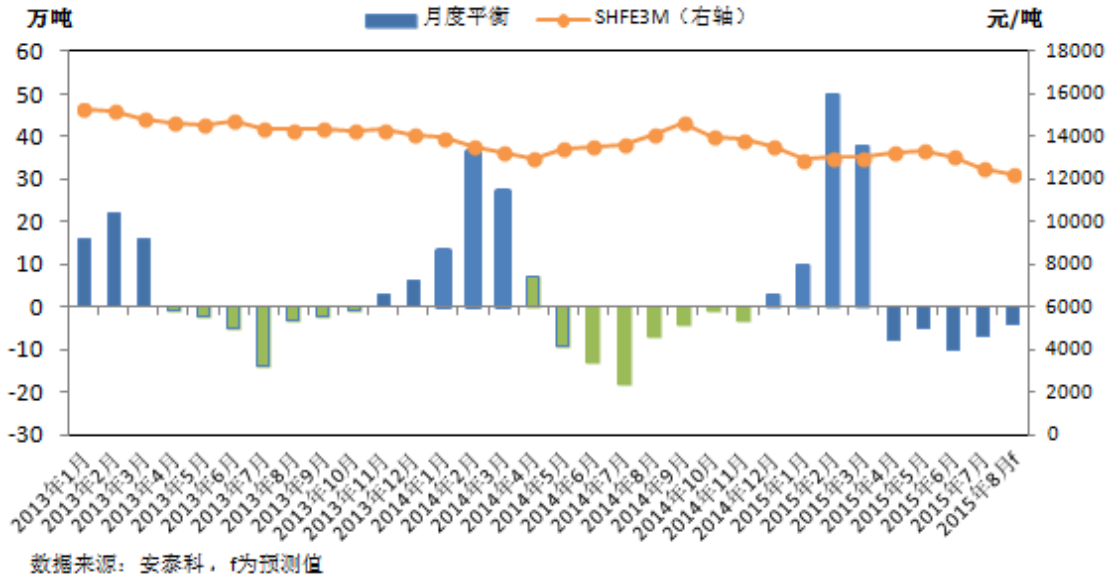


图 11 中国原铝月度供需平衡表

5、2015年9月国内外铝价走势判断

从国外市场来看，原铝产量呈现出持续增长迹象，全球铝市供需面仍趋于过剩，对价格构成不利影响。美联储释放出略偏鹰派的政策信号，令市场对美联储加息预期有所升温，美元受此言论提振走强。除此之外，备受关注的还有即将公布的美国8月非农就业报告，目前市场普遍预测均值为非农就业人口新增22万人，但考虑到季节性因素，实际公布的数据可能会略差于预期。在美元走强及经济下行压力大影响下，未来伦铝价格仍有下行空间。

从国内市场来看，国家统计局数据显示，2015年8月份，中国制造业采购经理指数(PMI)为49.7%，比上月回落0.3个百分点，降至临界点下方，创下自2012年8月以来新低，制造业增长动力不足。新订单指数为49.7%，比上月下降0.2个百分点，连续两个月位于临界点下方，表明制造业市场需求继续减弱。价格指数持续下滑，通缩风险显著。未来稳增长仍需包括降准，财政扩张在内的多种政策宽松支持。并且，国内供需矛盾并未出现实质性改善，即消费增长乏力的情况下，供应压力依旧不减，致使铝价走势不太可能出现根本性扭转。考虑到当前价格已触及部分铝企业的现金成本底线，近期需关注可能出现的减产情况。

综上所述，安泰科预计2015年9月LME三月期铝大致运行空间为1500-1640美元/吨，沪铝主力合约大致运行空间为11700-12100元/吨。